

**Objetivo**

Capacitar o participante a criar apresentações utilizando recursos de comunicação visual aprimorados da versão 2013 do PowerPoint, criar gráficos, smartarts, trabalhar com slides mestre, formas, layouts, animações de objetos, efeitos especiais em imagens, sons e vídeo nas apresentações.

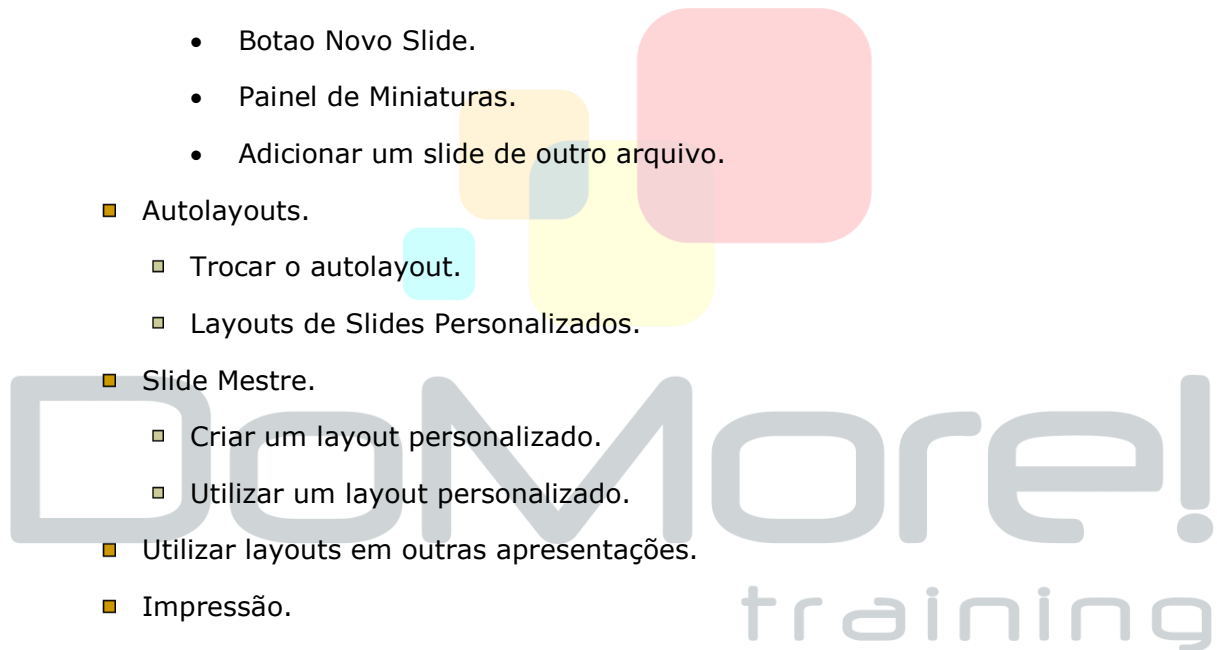
**Pré-requisitos**

Conceitos básicos de Sistema Operacional Microsoft Windows.

**Conteúdo Programático**

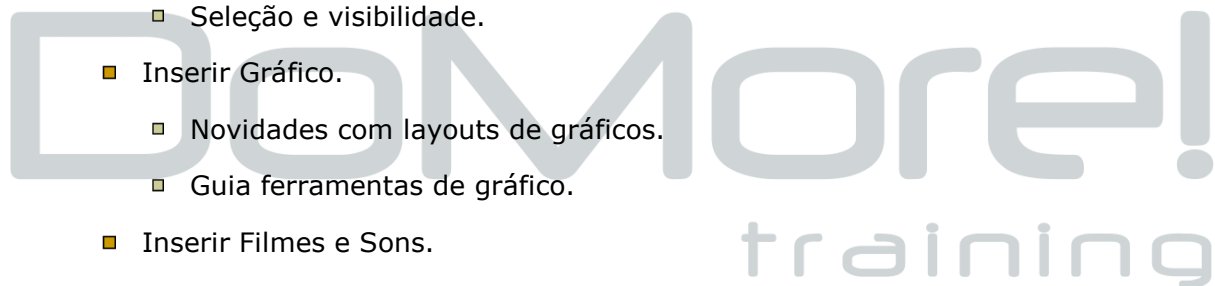
- Introdução ao Microsoft PowerPoint.
  - Apresentação da janela do PowerPoint 2010.
  - Faixa de opções.
  - Barra de ferramentas de acesso rápido.
  - Modo Backstage.
- Guia Arquivo.
  - Salvar , Abrir e Fechar.
  - Salvar como.
  - Informações.
    - Proteger Apresentação.
      - Senha para abrir apresentação.
      - Excluir uma senha.
    - Marcar como final.
  - Recente.
  - Novo.
  - Imprimir.
  - Salvar e Enviar.
    - Enviar por Email.
    - Enviar como Anexo.
    - Enviar como Link.
    - Enviar como PDF.
    - Cortar para ajustar ou preencher uma forma.

- Opções.
  - Habilitar guia Desenvolvedor.
  - Personalizar Faixa de Opções.
- Criando Apresentações.
  - Temas.
  - Modelos Instalados.
  - Modelos online – Office .
    - Baixar Modelos.
    - Compartilhar um modelo no Office.
  - Em branco.
    - Novo slide.
      - Botao Novo Slide.
      - Painel de Miniaturas.
      - Adicionar um slide de outro arquivo.
  - Autolayouts.
    - Trocar o autolayout.
    - Layouts de Slides Personalizados.
  - Slide Mestre.
    - Criar um layout personalizado.
    - Utilizar um layout personalizado.
  - Utilizar layouts em outras apresentações.
  - Impressão.
- Modos de exibição da apresentação.
  - Barra de status.
  - Faixa de opções - Exibição.
    - Normal.
    - Classificação de slides.
    - Anotações.
    - Apresentação de slides.
- Trabalhando com a apresentação.
  - Inserir Tabela.
    - Preenchimento da Tabela.
    - Bordas da Tabela.



- Conceito de Clip-art.
  - O que é um clip-art?.
  - Qual o preço de um Clipart?.
  - Cliparts em sites.
  - Inserir Clipart.
  - Alterar Cliparts.
    - Correções da Imagem.
    - Cor da Imagem.
  - Criar novos cliparts usando desagrupamento.
- Inserir Instantâneo.
- Guia ferramentas de Imagem.
  - Remover partes da imagem - Cortar.
    - Cortar para uma forma Específica.
    - Taxa de Proporção para corte da Imagem.
  - Cortar para ajustar ou preencher uma forma.
  - Efeitos artísticos nas Imagens.
    - Eliminar um Efeito artístico.
    - Opções de Efeitos Artísticos.
    - Definição dos Tipos de Efeitos Artísticos.
  - Compactar imagem.
  - Definir cor transparente.
  - Efeitos rápidos em imagens.
- Aprimorando a Apresentação.
  - Elementos Graficos SmartArt.
    - Inserir SmartArt.
    - Formatar SmartArt.
      - Estilos de SmartArt.
      - Alterar cores do diagrama SmartArt.
    - Converter imagens em um elemento gráfico SmartArt.
  - Inserir Clip de Mídia.
  - Temas.
    - Esquema de Cores do Tema.
  - Textos.

- Novas Opções de Formatação de Texto.
- Verificação ortográfica e gramatical.
- Substituir.
  - Substituição de texto.
  - Substituição de Fonte.
- Formas.
  - Inserir autoforma.
  - Formatar bordas e preenchimento das Formas.
  - Preenchimento da forma.
  - Bordas da forma.
  - Efeitos na forma.
  - Alinhamento e distribuição das formas.
    - Alinhamento.
    - Distribuição.
  - Ordem das formas.
  - Substituir Forma.
- Painel de seleção.
  - Seleção e visibilidade.
- Inserir Gráfico.
  - Novidades com layouts de gráficos.
  - Guia ferramentas de gráfico.
- Inserir Filmes e Sons.
  - Filme.
  - Cortar Vídeo.
  - Usar Indicadores de Áudio e Vídeo.
    - Adicionar indicador de áudio e vídeo.
    - Remover indicadores de Áudio e Vídeo.
  - Inserir Vídeos da Internet.
- Som.
- Formatando a Exibição da Apresentação.
  - Animação e Transição.
    - Transição de slides.
      - Transições com efeitos 3D.



- Animações.
  - Conceitos de animação.
  - Animação de textos.
  - Animação de gráficos.
  - Animação de SmartArt.
- Recursos Full Screen.
- Apresentação.
  - Apresentações automáticas.
  - Configurando o tempo específico de transição.
  - Apresentações sem fim.
- Personalizar apresentação.
  - Nova Apresentação Personalizada.
  - Exibir Apresentação Personalizada.
- Links - Hiperlink.
- Botões de ação.
- Inserir Cabeçalho e Rodapé.
- Marca texto.
  - Navegar durante a apresentação.
- Publicando Apresentações.
  - Exportar Apresentações.
    - JPEG/JPG.
    - GIF.
    - PNG.
    - TIF.
    - BMP.
    - PDF.
    - XPS.
- Proteção e gerenciamento de informações.
  - Marcar como final.
- Pacote para CD.



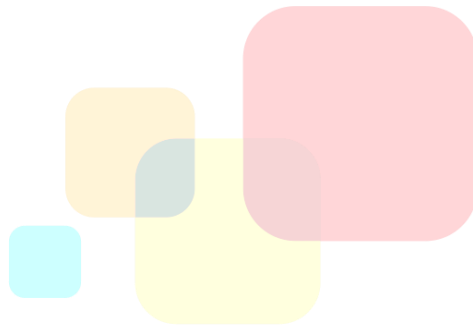
## Horários



08:30 às 17:30 h






18:30 às 22:30 h



**DoMore!**  
training

**Do More! Soluções em Produtividade**

 55 11 3254-4910 |  [info@domore.com.br](mailto:info@domore.com.br) |  [www.domore.com.br](http://www.domore.com.br)